

# Eindhoven Airport na 2019

Klaas Kopinga



# Luchtvaartterrein Eindhoven

- Is een militaire luchthaven met burgermedegebruik
  - ✓ In elk geval t/m 2020
- Tot 2014 één geluidsruimte, waarvan civiel een (klein) deel mocht gebruiken
- Jaarlijks werd door Eindhoven Airport een ontheffing gevraagd (en verleend) van het “verbod op medegebruik”
- Vanaf 2014 nieuwe wetgeving
- Luchthavenbesluit
  - ✓ Aparte militaire en civiele geluidsruimte
  - ✓ Eventuele beperkingen via medegebruiksvergunningen
  - ✓ Deze hoeven niet meer jaarlijks te worden aangevraagd

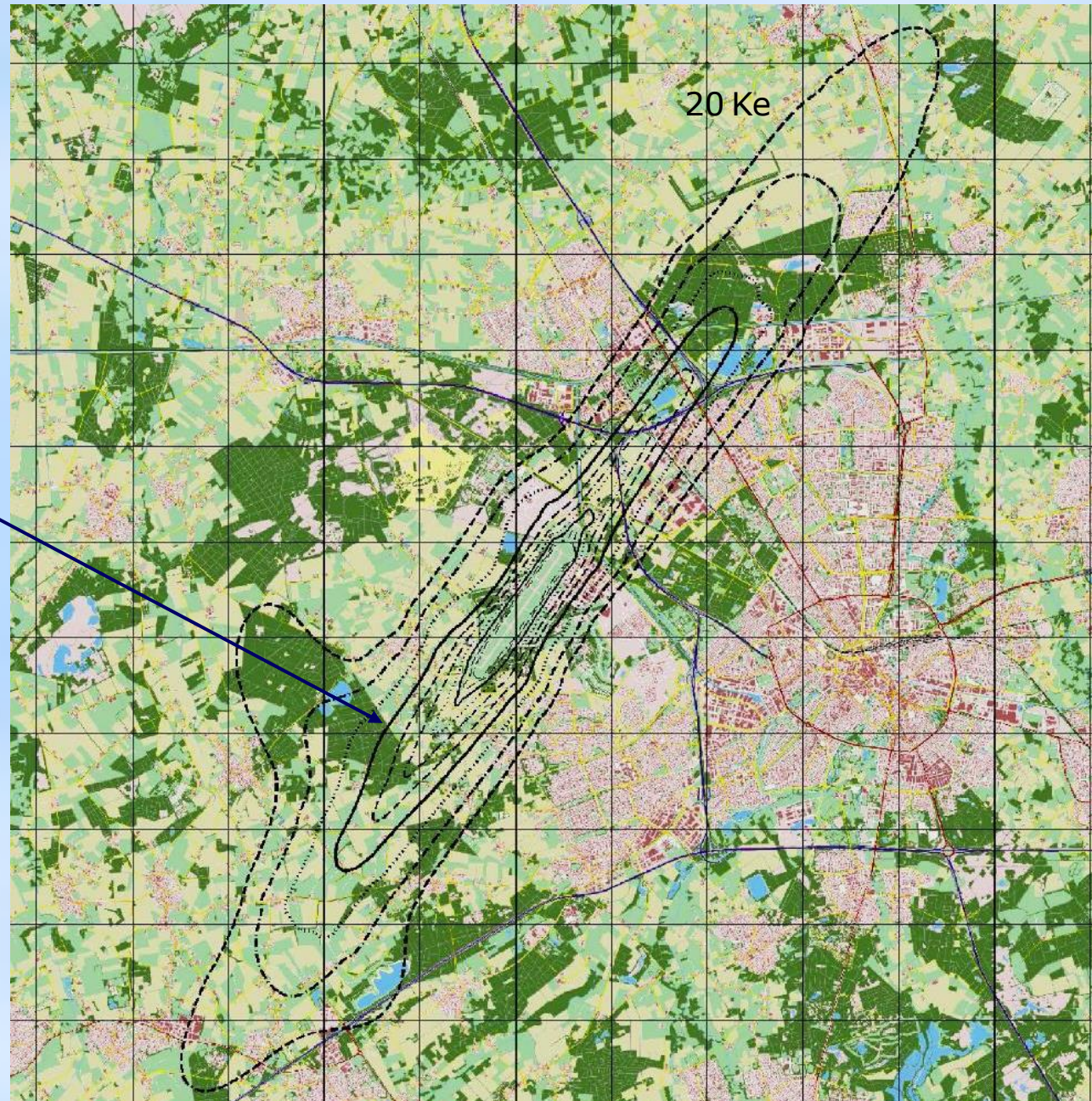


# Huidige geluidszone vliegveld

35 Ke contour  
militair + civiel

18.3 km<sup>2</sup>

Heeft gevolgen voor  
ruimtelijke ordening



# Geluidsruimte (binnen 35 Ke contour)

	Civiel	Militair	Totaal
Voorlopige zonering 1978			26.5 km <sup>2</sup>
Aanwijzingsbesluit 2007	4.8 km <sup>2</sup>	19.1 km <sup>2</sup>	22.2 km <sup>2</sup>
RvS berekeningen 2009	4.5 km <sup>2</sup>	13.0 km <sup>2</sup>	16.9 km <sup>2</sup>
Luchthavenbesluit 2014	10.3 km <sup>2</sup>	8.9 km <sup>2</sup>	18.3 km <sup>2</sup>

Pas vanaf 2014 zijn de civiele en militaire geluidsruimte daadwerkelijk gescheiden



# Luchthavenbesluit (26-9-2014)

- Openstelling militair verkeer 07:00 – 23:00, ma t/m vr, tenzij ...
- Openstellingstijden civiel 07:00 – 24:00 (alle dagen) voor landend luchtverkeer
  - ✓ Tussen 23.00 en 24.00 mogen maximaal 8 vliegtuigen van een home-carrier landen
- Openstellingstijden civiel 07:00 – 23:00 (alle dagen) voor vertrekkend luchtverkeer
- Eventuele beperkingen via medegebruiksvergunningen
- **Geen maximum aantal vliegbewegingen, alleen geluidsruimte**
- Recreatief 12.000 vliegbewegingen per jaar, vanaf 08:00, maar vanaf 10:00 op za, zo en feestdagen
- **Geen einddatum**



# Medegebruiksvergunning (I)

- Mogelijkheid Eindhoven Airport om 43.000 vliegtuigbewegingen te accommoderen tot 2020 conform het Aldersadvies.
- Additionele hinderbeperkende maatregelen bovenop het Aldersadvies:
  - ✓ Op jaarbasis maximaal gemiddeld 4 geplande vliegtuigbewegingen per dag tussen 23:00–23:30 uur met voor de jaren 2016–2017 een maximum van 5 geplande bewegingen per dag en voor de jaren erna een maximum van 6 geplande vliegtuigbewegingen per dag
  - ✓ Het afhankelijk stellen van een deel van de groei van het aantal gerealiseerde vliegtuigbewegingen na 23:00 uur

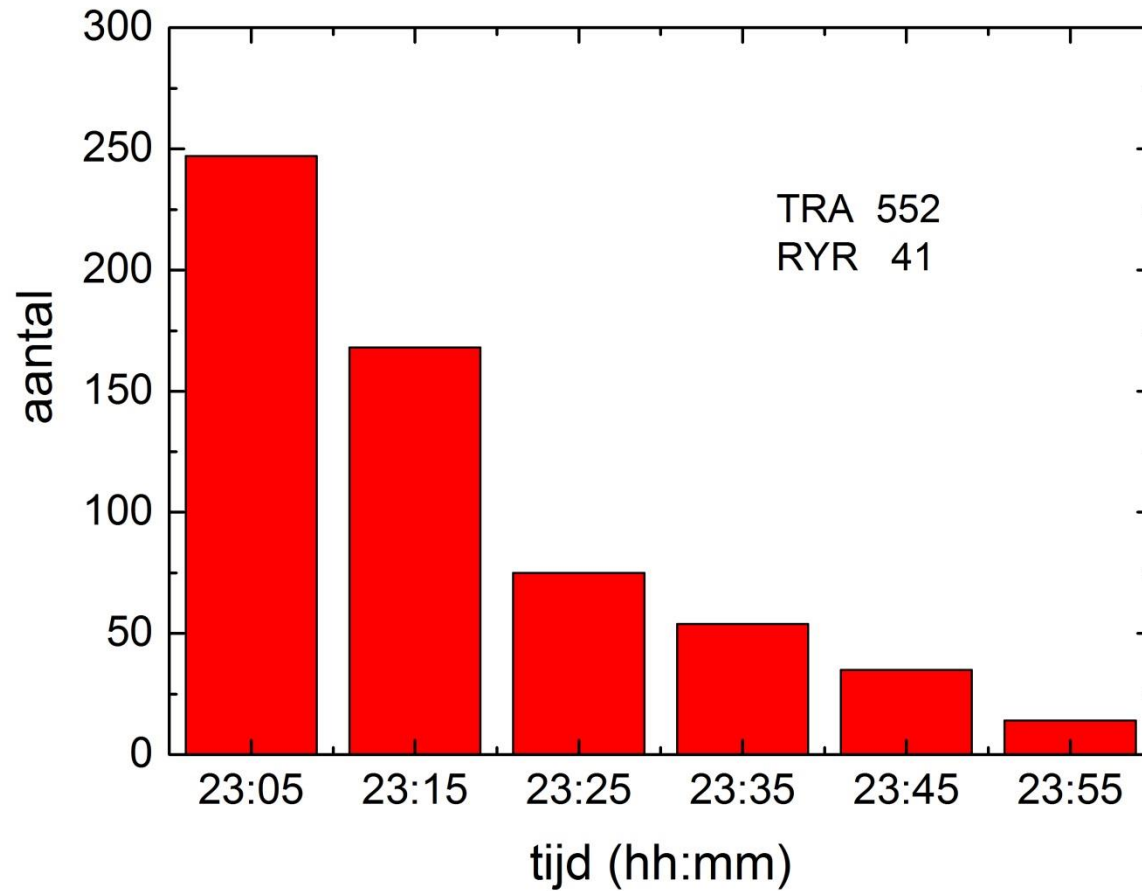


# Medegebruiksvergunning (II)

- ✓ De home-carrier mag op zondag gemiddeld op jaarbasis met 4 vliegtuigen per dag starten met een maximum van 6 per dag tussen 7:00 en 7:30 uur. De overige toestellen van de homecarrier, met een maximum van 8 vliegtuigbewegingen tussen 7:00 en 8:00 uur, starten op zondag vanaf 7:30 uur.
- Het uitvoeren van een onafhankelijk onderzoek naar flankerende voorstellen om overlast in de regio verder terug te dringen
- Het monitoren van de hinderbeleving door middel van het periodieke reguliere GGD-gezondheidsonderzoek
- Het starten van een evaluatie van de vliegroute 1b in januari 2016
- **De boeteregeling blijft gehandhaafd !!**

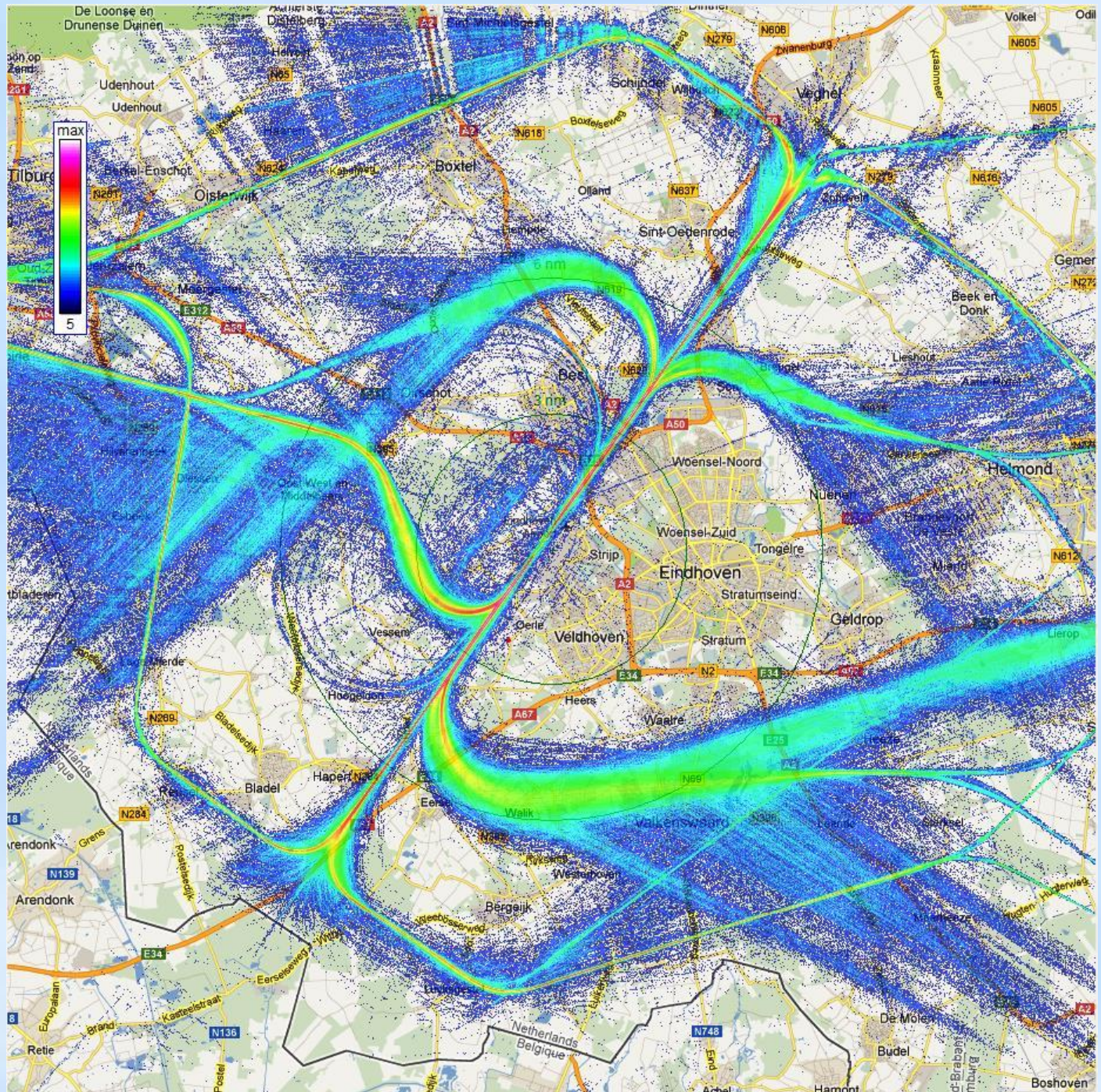


# Landingen na 23.00 uur in 2016





2016



# Groei Eindhoven Airport na 2019?

- Wellicht nieuw Luchthavenbesluit
- Dan eerst nieuwe Milieu Effect Rapportage
- Nieuwe medegebruiksvergunning
- Wordt totale geluidsruimte groter dan 18.3 km<sup>2</sup>?
  - ✓ Grote impact op planologie (uitbreidingsplannen gemeenten)
- Wordt militaire reserveruimte (stilte) ingeruild tegen extra civiele ruimte (herrie)?
  - ✓ Wat zijn de plannen van Defensie?



# Groei Eindhoven Airport na 2019?

- Bezwaar- en beroepsprocedures aanzienlijk ingeperkt
- Acteren in voortraject is belangrijk
  - ✓ Conceptnotitie Reikwijdte en Detailniveau (MER)
  - ✓ MER
  - ✓ Luchthavenbesluit
  - ✓ Medegebruiksvergunning

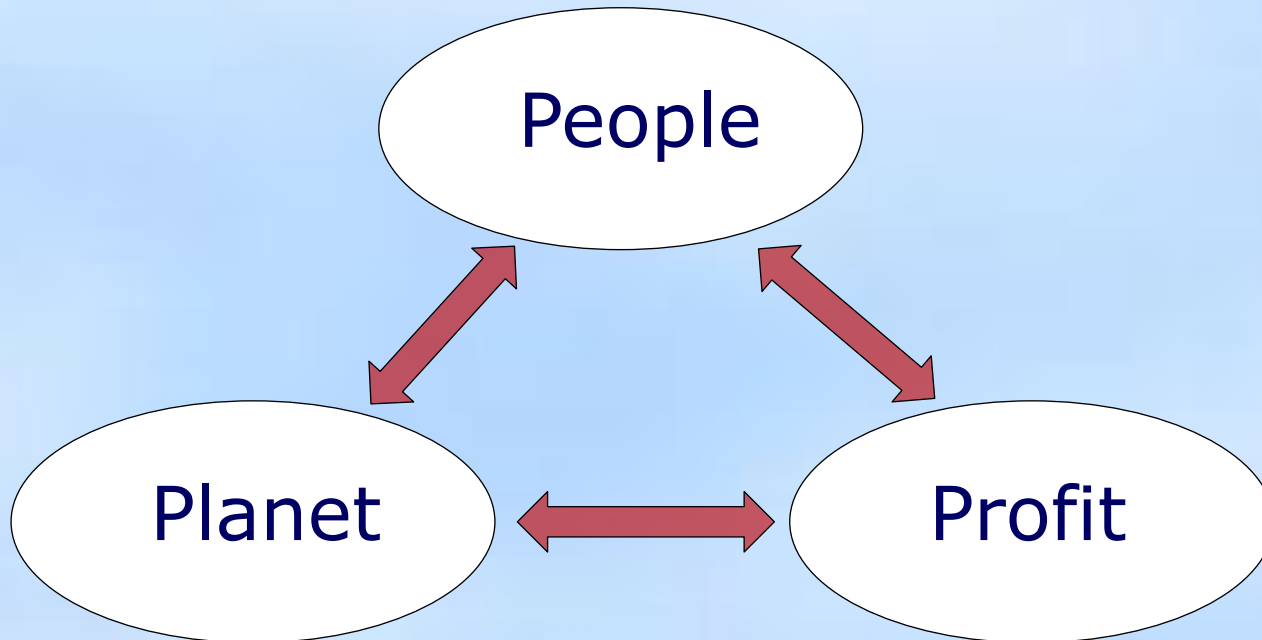


# Groei Eindhoven Airport na 2019?

- De luchtvaartlobby heeft al een voorschot genomen op verdere groei (tot 70.000 vliegbewegingen per jaar)
- Eis dat het nut van de luchthaven voor de Brainport daadwerkelijk wordt aangetoond
  - ✓ Een gedegen en onafhankelijke enquête onder de in de regio gevestigde bedrijven
- Weeg de voordelen serieus af tegen de nadelen
  - ✓ Winst en werkgelegenheid tegenover overlast, milieubelasting, kapitaalvernietiging, gezondheidsschade
- Maak z.s.m. nationaal duidelijk hoe de regio hier over denkt



# Groei Eindhoven Airport na 2019?



<b>People +</b>	<b>People -</b>
Sociale contacten	Geluidsoverlast
Stedentrips	Slaapverstoring
Vakanties	Verkeersoverlast
	Parkeeroverlast
<b>Planet +</b>	<b>Planet -</b>
	Luchtvervuiling
	Klimaat effecten
<b>Profit +</b>	<b>Profit -</b>
Werkgelegenheid	Waardevermindering onroerend goed
Zakelijk reisverkeer	Koopkrachtafvloeiing
	Belastingderving
	Planologische beperkingen

